

EDGING BORDURE BORDO DEBRUM

COLOUR GUIDE / DIAGRAMME EN COULEUR / GUIDA AI COLORI / GUIA DE CORES



WWW.DMC.COM © 2020 / ALL RIGHTS RESERVED WORLDWIDE

DMC LIBRARY - BIBLIOTHÈQUE DMC



3D EMBROIDERY
BRODERIE 3D
RICAMO 3D
BORDADO 3D



CROCHET
UNCINETTO
AGULHA DE CROCHÉ



CRAFTS
LOISIRS CRÉATIFS
HOBBY CREATIVI
HOBBIES CRIATIVOS

EDGING BORDURE BORDO DEBRUM

INSTRUCTIONS / RÉALISATION / ISTRUZIONI / INSTRUÇÕES

TOOL KIT / FOURNITURES / OCCORRENTE / SUPRIMENTOS

BABYLO DMC N. 30 REF. 147AD/30

CROCHET HOOK / CROCHET / UNCINETTO / AGULHA DE CROCHÉ: 1,25 MM / UK 3 / USA 8

COLOUR / COULEURS / COLORE / COR

COLOUR / COULEUR / COLORE / COR	MEASURES / MESURES / MISURE / MEDIDAS	N° BALLS / N° PELOTES / N° GOMITOLI / N° NOVELO
 B5200	170 x 9 cm	1

TECHNIQUES / TECHNIQUES / TECNICHE / TÉCNICAS

CROCHET HOOK / CROCHET / UNCINETTO / AGULHA DE CROCHÉ

STITCHES / POINTS / PUNTI / PONTOS

CHAIN
MAILLE EN L'AIR OU CHÂINETTE
CATENELLA
CADEIA



DOUBLE CROCHET
MAILLE SERRÉE
M. BASSA
P. BAIXO



HALF TREBLE
DEMI-BRIDE
MEZZA M. ALTA
P. MÉDIO ALTO



TREBLE
BRIDE
M. ALTA
P. ALTO



DOUBLE TREBLE
DOUBLE BRIDE
M. ALTISSIMA
P. ALTO DUPLO



3 TREBLE CROCHETS TOGETHER
3 BRIDES FERMÉES ENSEMBLE
3 M. ALTE CHIUSE INSIEME
3 P. ALTOS FECHADOS JUNTOS



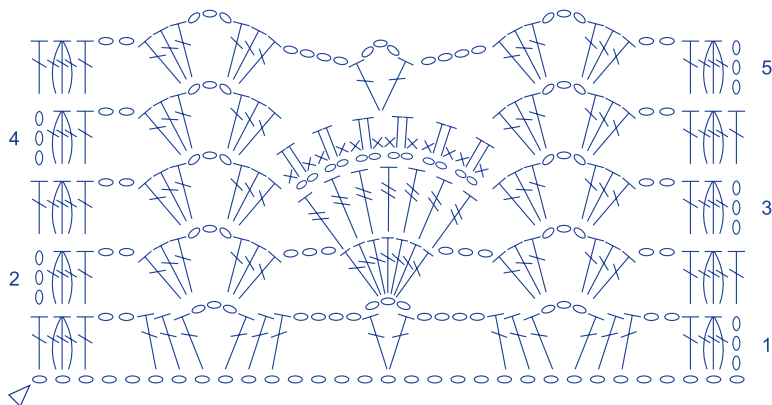
BEGINNING OF WORK
DÉBUT DU TRAVAIL
INIZIO LAVORO
INÍCIO TRABALHO



EDGING BORDURE BORDO DEBRUM

INSTRUCTIONS / RÉALISATION / ISTRUZIONI / INSTRUÇÕES

SCHEMATIC / SCHÉMA / SCHEMA / ESQUEMA



ABBREVIATIONS / ABRÉVIATIONS / ABBREVIAZIONI / ABREVIATURAS

ch chain stitch
dc double crochet
htr half treble
tr treble
dtr double treble

ml maille en l'air
ms maille serrée
db demi-bride
b bride
dbl.b double bride

cat. catenella
m. bassa maglia bassa
mezza m. alta mezza maglia alta
m. alta maglia alta
m. altissima maglia altissima

cad. cadeia
p. baixo ponto baixo
p. médio alto ponto médio alto
p. alto ponto alto
p. alto duplo ponto alto duplo

INSTRUCTIONS / RÉALISATION / ISTRUZIONI / INSTRUÇÕES

Using 1.25 mm crochet hook, ch 36 and work following schematic. Work by repeating from 2nd to 5th row to the desired length, complete the group of rows, and finish off by 5th row. Break off yarn and weave in ends.

Avec le crochet n° 1,25 mm faire une chaînette de 36 mailles et travailler en suivant le schéma. Crocheter en répétant toujours du 2^{ème} au 5^{ème} rang jusqu'à la longueur souhaitée, compléter le groupe de rgs et terminer le travail après le 5^{ème} rang. Couper le fil et le rentrer.

Con l'uncinetto n. 1,25 avviare una cat. di 36 m. e lavorare seguendo lo schema, ripetendo sempre dalla 2^a alla 5^a riga. Raggiunta la lunghezza desiderata per il bordo, e comunque dopo aver lavorato la 5^a riga dello schema, tagliare e fissare il filo.

Com a agulha n° 1,25, monte uma cad. de 36 pontos e trabalhe seguindo o esquema, repetindo sempre da 2^a à 5^a carreira. Atingido o comprimento desejado para o debrum, e depois de ter trabalhado a 5^a carr. do esquema, corte e fixe o fio.